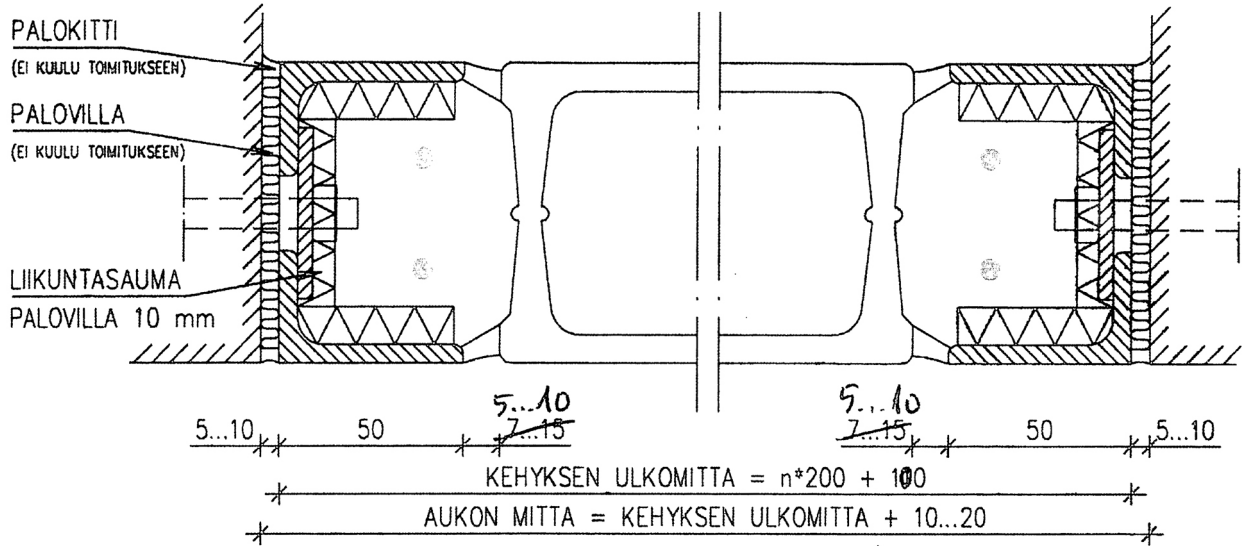


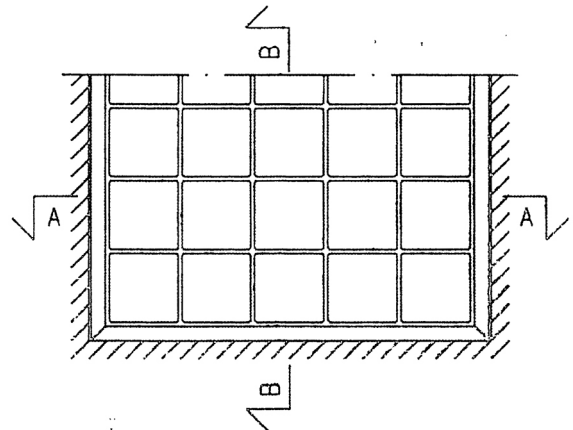
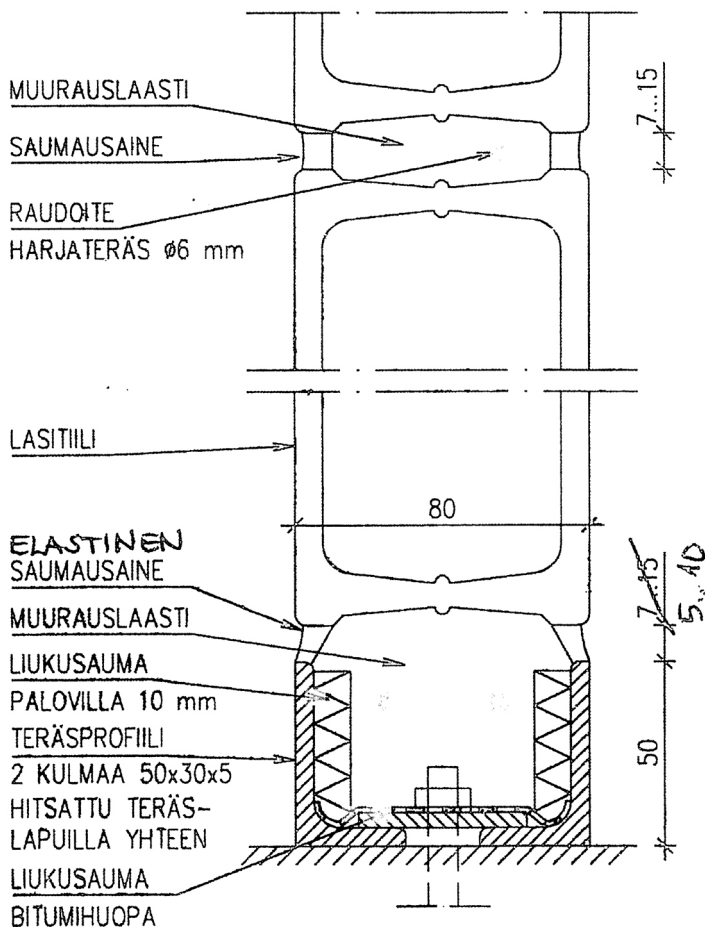
**OSASTOIVA (EI 60) MUURATTU LASITIILISEINÄ
LÄMPÖKATKAISTUSSA TERÄSKEHYKSESSÄ**

Mittakaava 1:20 ja 1:2

A - A (1:2)



B - B (1:2)



YLÄREUNA KUTEN LEIKKAUS A-A.

LASITIILISEINÄ MUURATAAN
SEMENTTIPOHJAISELLA
MUURAUSSLAASTILLA JA RAUDOITETAAN
SAUMOISTA 6 mm:n HARJATERÄKSELLÄ
SEKÄ PYSTYYN ETTÄ VAAKAAN. SAUMAT
SIENISAUMATAAN JÄLKIKÄTEEN
OHUTLAASTILLA (HARMAA) TAI
KLINKKERISAUMALAASTILLA
(VÄRILLINEN).