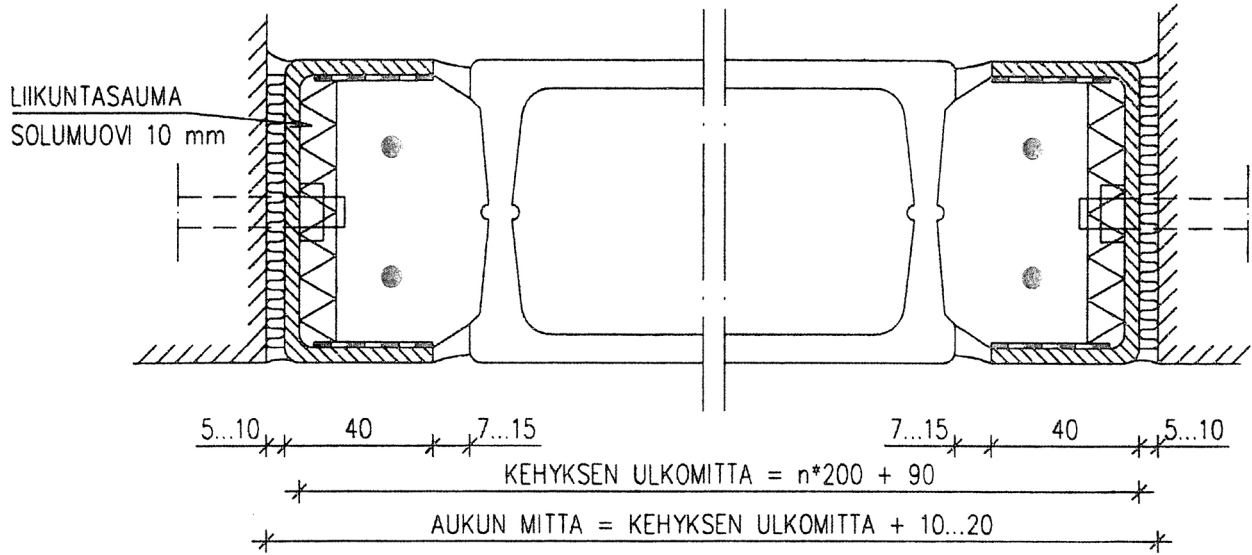


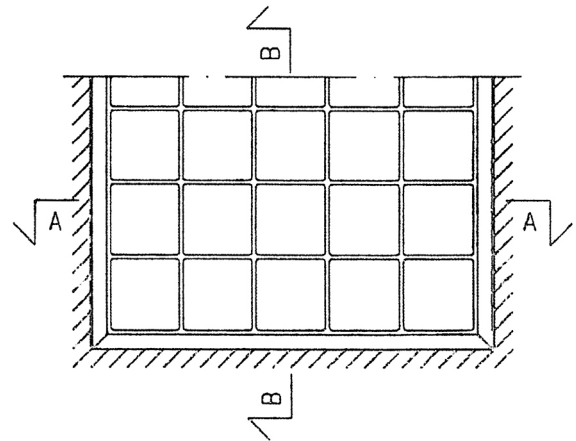
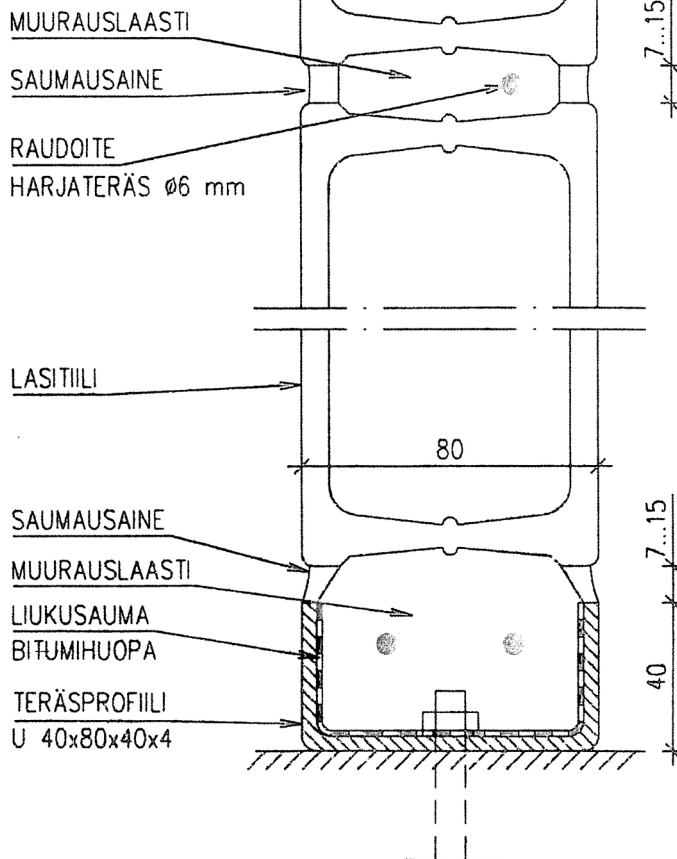
**MUURATTU LASITIILISEINÄ TERÄSKEHYKSESSÄ**

Mittakaava 1:20 ja 1:2

A - A (1:2)



B - B (1:2)



YLÄREUNA KUTEN LEIKKAUS A-A.

LASITIILISEINÄ MUURATAAN  
SEMENTTIPOHJAISELLA  
MUURAUSSLAASTILLA JA RAUDOITETAAN  
SAUMOISTA 6 mm:n HARJATERÄKSELLÄ  
SEKÄ PYSTYYN ETTÄ VAAKAAN. SAUMAT  
SIENISAUMATAAN JÄLKIKÄTEEN  
OHUTLAASTILLA (HARMAA) TAI  
KLINKKERISAUMALAASTILLA  
(VÄRILLINEN).